

CHI SIAMO
About us

La **DOLMEN S.r.l.** è una società di servizi di ingegneria costituita nel 1992 dalla fusione delle esperienze lavorative di professionisti operanti da oltre un decennio nel settore dell'edilizia civile ed industriale, con una consolidata esperienza in Italia ed all'estero in grado di svolgere attività coordinata di progettazione strutturale ed architettonica.

La società è inoltre specializzata nel settore della prefabbricazione.

La sede operativa è a Carini (PA)

PROFILO DELLA SOCIETA':

DOLMEN S.r.l. - via Don Milani, 45 – 90044 CARINI (PA)

dolmensrl@tin.it

tel +39 (0)91 8680498 – fax +39 (0)91 8680506

Anno di costituzione: 1992

Partita IVA: 04049110820 – *Codice Fiscale:* 04049110820

Iscrizione C.C.I.A.A.: Palermo n. 169058

Posizione INPS: 5521563456

Posizione INAIL: 10495856/84

PERSONALE

In totale 10 addetti tra dipendenti e titolari.

La **DOLMEN S.r.l.** si è dotata di una polizza R.C. professionale con la Duomo Assicurazioni S.p.a. che copre i rischi derivanti dall'attività di Progettazione e Direzione dei Lavori.

CAMPI DI ATTIVITA'

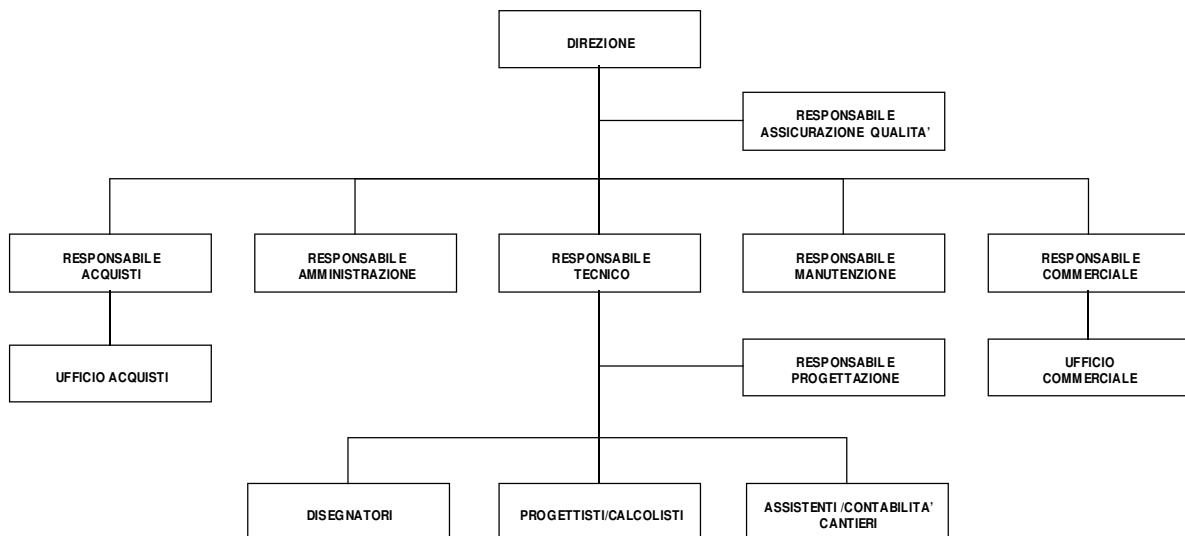
La società fornisce tramite i propri tecnici e consulenti, servizi nelle seguenti aree:

- Coordinamento del progetto;
- Progettazione architettonica e strutturale;
- Direzione, misura e contabilità dei lavori;
- Consulenza ad aziende operanti nel settore della prefabbricazione e del confezionamento del calcestruzzo;
- Produzione di software specialistico.

SISTEMA QUALITA' AZIENDALE

Il Sistema di qualità aziendale per gli organismi di progettazione secondo le norme UNI EN ISO 9001:2000 è stato certificato dal RINA nel 2005 con il n. 12947/05/S

ORGANIGRAMMA AZIENDALE



SOFTWARE SPECIALISTICO

Nell'ambito dello svolgimento delle attività di progettazione interna alla società, nel corso degli anni, sono stati sviluppati appositi software specialistici inizialmente ad uso interno. Alcuni di questi sono stati successivamente commercializzati.

Ad oggi circa 30 società di prefabbricazione e professionisti, in tutta Italia, operano con software di nostra produzione.



RINA
www.rina.org



CERTIFICATO N. 12947/05/S
CERTIFICATE No

SI CERTIFICA CHE IL SISTEMA DI GESTIONE PER LA QUALITÀ DI
IT IS HEREBY CERTIFIED THAT THE QUALITY MANAGEMENT SYSTEM OF

DOLMEN S.R.L.

VIA DON MILANI, 45 90044 CARINI (PA) ITALIA

NELLE SEGUENTI UNITÀ OPERATIVE / IN THE FOLLOWING OPERATIONAL UNITS

VIA DON MILANI, 45 90044 CARINI (PA) ITALIA

È CONFORME ALLA NORMA
IS IN COMPLIANCE WITH THE STANDARD

ISO 9001:2000

PER I SEGUENTI CAMPI DI ATTIVITÀ / FOR THE FOLLOWING FIELD(S) OF ACTIVITIES

EA:34

PROGETTAZIONE IN AMBITO CIVILE, INDUSTRIALE E STRADALE. DIREZIONE LAVORI E CONTABILITA'.
GESTIONE DELLA SICUREZZA IN CANTIERE.

DESIGN IN THE CIVIL, INDUSTRIAL AND ROAD SECTORS. SUPERVISION OF CONSTRUCTION AND ACCOUNTING
ACTIVITIES. BUILDING SITE SAFETY MANAGEMENT

Riferirsi al Manuale della Qualità per i dettagli delle esclusioni ai requisiti della norma
Reference is to be made to the Quality Manual for details regarding the exemptions from the requirements of the standard
L'uso e la validità del presente certificato sono soggetti al rispetto del documento RINA: Regolamento per la Certificazione di Sistemi di Gestione per la Qualità
The use and validity of this certificate are subject to compliance with the RINA document: Rules for the certification of Quality Management Systems

Prima emissione
First Issue 23.05.2005
Emissione corrente
Current Issue 23.05.2005

Dott. Ing. Domenico Andreis
(Direttore Certificazione e Servizi Industriali)

RINA SpA
Via Corsica 12 - 16128 Genova Italy



SGQ N° 002A - SGA N° 002D
PRD N° 002B - PRS N° 006C
SCR N° 002F - SSI N° 001G
Membro degli Accordi di Mutuo
Riconoscimento EA e IAF
Signatory of EA and IAF Mutual
Recognition Agreements

La validità del presente certificato è subordinata a sorveglianza periodica annuale /
semestrale ed al riesame completo del sistema di gestione con periodicità triennale

The validity of this certificate is dependent on an annual / six monthly audit and on a
complete review, every three years, of the management system

Per informazioni sulla validità
del certificato, visitare il sito
www.rina.org

For information concerning
validity of the certificate, you
can visit the site
www.rina.org



CISQ è la Federazione Italiana di
Organismi di Certificazione dei
sistemi di gestione aziendale

CISQ is the Italian
Federation of management
system Certification Bodies




THE INTERNATIONAL CERTIFICATION NETWORK[®]

CERTIFICATE

IQNet and its partner
CISQ/RINA
hereby certify that the organization
DOLMEN S.R.L.

VIA DON MILANI, 45 90044 CARINI (PA) ITALIA

in the following operative units
VIA DON MILANI, 45 90044 CARINI (PA) ITALIA

for the following field of activities
DESIGN IN THE CIVIL, INDUSTRIAL AND ROAD SECTORS. SUPERVISION OF CONSTRUCTION AND ACCOUNTING ACTIVITIES. BUILDING
SITE SAFETY MANAGEMENT

has implemented and maintains a
Quality Management System
which fulfills the requirements of the following standard
ISO 9001:2000

Registration Number: **IT-42704**

First Issue : 2005-05-23

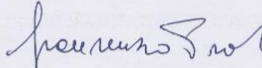
Current Issue : 2005-05-23




Fabio Roversi

President of IQNet




Gianrenzo Prati

President of CISQ

IQNet partners*:

AENOR Spain AFAQ France AIB-Vinçotte International Belgium ANCE Mexico APCER Portugal CISQ Italy CQC China
CQM China CQS Czech Republic DQS Germany DS Denmark ELOT Greece FCAV Brazil FONDONORMA Venezuela
HKQAA Hong Kong ICONTEC Colombia IMNC Mexico IRAM Argentina JQA Japan KEMA Netherlands KFQ Korea MSZT
Hungary Nemko Certification Norway NSAI Ireland ÖQS Austria PCBC Poland PSB Certification Singapore QMI Canada RR Russia
SAI Global Australia SFS Finland SII Israel SIQ Slovenia SQS Switzerland SRAC Romania TEST St Petersburg Russia
IQNet is represented in the USA by the following partners: AFAQ, AIB-Vinçotte International, CISQ, DQS, KEMA, NSAI, QMI and SAI Global
*The list of IQNet partners is valid at the time of issue of this certificate. Updated information is available under www.iqnet-certification.com

PRINCIPALI LAVORI (dal 2004)
Main works (from 2004)

Committente	Descrizione	Anno
Lombarda Prefabbricati S.p.A.	NUMA - Capannone industriale a Piedimulera (VB)	2004
Lombarda Prefabbricati S.p.A.	G.M.P. S.r.l. CORI - Capannone a Gaggiano (MI)	2004
Lombarda Prefabbricati S.p.A.	D.B. Costruzioni - Capannone a Mozzate (CO)	2004
Lombarda Prefabbricati S.p.A.	G.M.P. S.r.l. CEFIS - Capannone a Grassobbio (BG)	2004
Lombarda Prefabbricati S.p.A.	G.M.P. S.r.l. COSTA - Capannone a Zevio (VR)	2004
Lombarda Prefabbricati S.p.A.	LEONI - Capannone a Borgosatollo (BS)	2004
Lombarda Prefabbricati S.p.A.	G.M.P. S.r.l. - Capannone industriale a Ceparana di Follo (SP)	2004
C.P.C. S.p.A.	Trapas S.r.l. - Capannone a Petrosino (TP)	2004
C.P.C. S.p.A.	Saresud S.p.A. - n. 3 capannoni a Carini	2004
Lombarda Prefabbricati S.p.A.	G.M.P. S.r.l. ALMA - Capannone Industriale a Galliate NO	2004
Prelco Italia S.r.l.	Chiarini - Capannone ad uso agricolo a Montichiari (BS)	2004
C.P.C. S.p.A.	Stein - Tegoli di copertura a Partinico (PA)	2004
C.P.C. S.p.A.	O.V.I. S.r.l. - Capannone e palazzina uffici a Trapani (TP)	2004
C.P.C. S.p.A.	Carbosil - Capannone a Valderice (TP)	2004
C.P.C. S.p.A.	ILPES S.r.l. - Impalcato a Termini Imerese	2004
Lombarda Prefabbricati S.p.A.	Costa Rino - Capannone Industriale ad uso agricolo a Volon di Zevio (VR)	2004
Lombarda Prefabbricati S.p.A.	AVIS - Edificio Prefabbricato sede AVIS a Brescia	2004
Lombarda Prefabbricati S.p.A.	Ramponi Giovanni - Capannone Industriale ad uso Agricolo Vestena Nova (VE)	2004
Lombarda Prefabbricati S.p.A.	Stagnoli - Capannone Industriale ad uso Agricolo a Lonato (BS)	2004
Lombarda Prefabbricati S.p.A.	C.E.A. S.r.l. Capannone industriale a Casalino (NO)	2004
Lombarda Prefabbricati S.p.A.	Gardenia S.r.l. - Coperture Prefabbricate a Lonato (BS)	2004
Lombarda Prefabbricati S.p.A.	Fratelli Cremona - Ampliamento Capannone ind. a Busseto (PR)	2004
Lombarda Prefabbricati S.p.A.	New Fador S.e.l. - Capannone industriale a Montichiari (BS)	2004
C.P.C. S.p.A.	SiderMetal - Capannone a Carini (PA)	2004
C.P.C. S.p.A.	F.lli Terranova S.n.c. - Capannone a Marsala (TP)	2004
C.P.C. S.p.A.	Pro.fi.ne.co. S.p.A. - Edificio industriale a Termini Imerese (PA)	2004
Lombarda Prefabbricati S.p.A.	G.M.P. S.r.l. Satinox - Ampliamento capAnnone ind. a Gaggiano (MI)	2004
Lombarda Prefabbricati S.p.A.	Ri.Pa.Rp. Dama - Capannone industriale a Montichiari (BS)	2004
Lombarda Prefabbricati S.p.A.	G. & B. di Stefana - Capannone industriale a Montichiari (BS)	2004
Lombarda Prefabbricati S.p.A.	Arkos S.r.l. Carmine Cassano - Capannone industriale a (PT)	2004
Lombarda Prefabbricati S.p.A.	G.M.P. S.r.l. Grandola - Capriata pref. a Grandola (MI)	2004
Lombarda Prefabbricati S.p.A.	G.M.P. S.r.l. Mantovani - Capannoni industriali a Modena (MO)	2004
Lombarda Prefabbricati S.p.A.	G.M.P. S.r.l. Angeleri - Capannoni industriali a Guazzora (AL)	2004
C.P.C. S.p.A.	T.S. S.n.c. Artale - Capannone ad Alcamo (TP)	2004
C.P.C. S.p.A.	Mangiapane Teresa - Capannone a Cammarata (AG)	2004
C.P.C. S.p.A.	Coop CO.RA.L. - Pannelli per l'Università degli studi di Palermo (PA)	2004
C.P.C. S.p.A.	E.M.C. di Amato Salvatore - Capannone a Carini (PA)	2004
C.P.C. S.p.A.	Piccard Group S.r.l. - Capannone a Termini Imerese (PA)	2004
C.P.C. S.p.A.	Eurofarida S.r.l. - Capannone a Campobello di Mazara (TP)	2004
C.P.C. S.p.A.	Essepiauto - Edificio industriale bipiano a Mazara del Vallo (TP)	2004
C.P.C. S.p.A.	S.c.r.l. Agrigento per Riplast S.r.l. - Capannone nella zona industriale di Agrigento (AG)	2004
Lombarda Prefabbricati S.p.A.	2G Di Rasi - Capannone industriale a Rovellasca (CO)	2004

Committente	Descrizione	Anno
Lombarda Prefabbricati S.p.A.	Fantoni - Capannone industriale a Legnano (MI)	2004
Lombarda Prefabbricati S.p.A.	G.M.P. S.r.l. Angera - Capannone industriale ad Angera (VA)	2004
Lombarda Prefabbricati S.p.A.	Festa Marino S.n.c. - Capannone industriale a Montichiari (BS)	2004
Lombarda Prefabbricati S.p.A.	Padania Alimenti S.r.l. - Capannone industriale a Casalmaggiore (CR)	2004
Lombarda Prefabbricati S.p.A.	Costruzioni Cappellari S.p.A. - Capannone industriale a Castelfelfredo (MN)	2004
Lombarda Prefabbricati S.p.A.	Sironi - Capannone industriale a Dairago (MI)	2004
C.P.C. S.p.A.	Ipermarket S.r.l. - Edificio industriale a Marsala (TP)	2004
Lombarda Prefabbricati S.p.A.	G.M.P. S.r.l. Capannone industriale a San Siro (CO)	2004
Lombarda Prefabbricati S.p.A.	Spezia Prefabbricati - Travi di copertura Boomerang in Cravriana (MN)	2004
Lombarda Prefabbricati S.p.A.	Zenith - Capannone industriale a Legnano (MI)	2004
Prelco Italia S.r.l.	Caserma Ferini - Tegoli di copertura per tettoia a Montichiari (BS)	2004
Lombarda Prefabbricati S.p.A.	Rovati - Tettoia prefabbricata a Ghedi (BS)	2004
C.P.C. S.p.A.	Vi.Al. S.r.l. - Capannone industriale a Carini (PA)	2004
PRECO Saudi Precast Company	Edificio per uffici a Jeddah (KSA)	2004
PRECO Saudi Precast Company	Centro commerciale a Taif (KSA)	2004
C.P.C. S.p.A.	7° ampliamento	2004
Edilgand S.r.l.	Autorimessa per uffici della polizia marittima e area a Trapani (TP)	2004
Lombarda Prefabbricati S.p.A.	Azienda Agricola legati - Ampliamento stalla in Calcinato (BS)	2004
Lombarda Prefabbricati S.p.A.	Ca.Bre. - Capannone a Verolanuova (BS)	2004
Lombarda Prefabbricati S.p.A.	Ransenico - Capannone a Pontevecchio (BS)	2004
Lombarda Prefabbricati S.p.A.	Sirit S.r.l. - Capannone prefabbricato a Desenzano del Garda (BS)	2004
Lombarda Prefabbricati S.p.A.	Tosi immobiliare S.r.l. - Palazzina prefabbricata, pannelli e plinti pref. a Montichiari (BS)	2004
Lombarda Prefabbricati S.p.A.	Lombarda S.r.l. - Capannone a Montichiari (BS)	2004
Lombarda Prefabbricati S.p.A.	Pollonio S.p.A. - Ampliamento capannone a Muscoline (BS)	2004
C.P.C. S.p.A.	I.TRA.C. S.r.l. - Edificio industriale a Pace del Mela (ME)	2004
Medi Tour S.r.l.	Ampliamento di un capannone industriale a Carini (PA)	2004
C.P.C. S.p.A.	La Bioselinus S.r.l. - Capannone per la lavorazione di prodotti ortofrutticoli	2004
C.P.C. S.p.A.	Giusylenia - Impalcato da ponte sulla SP18 (Agrigento-Nicosia)	2005
La Bioselinus	Capannone in carpenteria metallica a Carini (PA)	2005
Mediterraneo Villages S.p.A.	Villaggio turistico a Tre Fontane (TP)	2005
Fiorello Pierina	Villaggio turistico a Carini (PA)	2005
Mediterraneo Villages S.p.A.	Ristrutturazione del Villaggio di Punta Fanfalo a Favignana (TP)	2005
Lombarda Prefabbricati S.p.A.	Bennet S.p.A. - Centro commerciale a Romagnano Sesia (TO)	2005
Lombarda Prefabbricati S.p.A.	Gambarini - Travi di impalcato a Erbusco (BS)	2005
Lombarda Prefabbricati S.p.A.	Chiesa evangelica (MO)	2005
Lombarda Prefabbricati S.p.A.	G.M.P. S.r.l. Edilsystem - Capannone industriale a Cavriago (RE)	2005
Lombarda Prefabbricati S.p.A.	G.M.P. S.r.l. Tecnoarreda - Capannone a Gravesano (Lugano-CH)	2005
Lombarda Prefabbricati S.p.A.	Sicam S.r.l. - Capannone a Legnano (VR)	2005
Lombarda Prefabbricati S.p.A.	Sterilgarda Alimenti - Capannone a Castiglione delle Stiviere (MN)	2005
Lombarda Prefabbricati S.p.A.	Tosi - Capannone industriale a Montichiari (BS)	2005
Lombarda Prefabbricati S.p.A.	Tosi - Palazzina uffici a Montichiari (BS)	2005

Committente	Descrizione	Anno
Lombarda Prefabbricati S.p.A.	Barbiani - Palazzina uffici a Cesole (MN)	2005
Lombarda Prefabbricati S.p.A.	G.M.P. S.r.l. Pretti e Scalfi - Capannone a Colico (LC)	2005
Lombarda Prefabbricati S.p.A.	G.M.P. S.r.l. Pellegatta - Capannone ad Annone Brianza (CO)	2005
Lombarda Prefabbricati S.p.A.	Lombardi S.r.l. - Capannone a Gussola (CR)	2005
Lombarda Prefabbricati S.p.A.	Mezzanzanica - Capannone a Parabiago (MI)	2005
Lombarda Prefabbricati S.p.A.	GBS Electric Snc - Capannone a Rezzato (BS)	2005
Lombarda Prefabbricati S.p.A.	Alfa contract - Copertura prefabbricata a Montebello (PV)	2005
Lombarda Prefabbricati S.p.A.	Grondplast F1 - Capannone a Montichiari (BS)	2005
Lombarda Prefabbricati S.p.A.	Immobiliare Alex - Elementi di impalcato a Cassano Magnano (VA)	2005
Medi Tour S.r.l.	Progetto impianto di frantumazione inerti nella cava in contrada Saraceni nel comune di Carini (PA)	2005
C.P.C. S.p.a.	Tecnicomar S.r.l. - Elementi prefabbricati per la realizzazione di un edificio industriale	2005
Lombarda Prefabbricati S.p.A.	Se.Ge.Ma. S.n.c. - Capannone a Castenedolo (BS)	2005
Lombarda Prefabbricati S.p.A.	G.M.P. S.r.l. Alfa Costruzioni - Parcheggio prefabbricato a Pinzolo (TN)	2005
C.P.C. S.p.a.	AL.VI. Costruisce S.r.l. - Capannone industriale nel comune di Carini	2005
Alsulaimania shopping center	Centro commerciale a Jeddah (Arabia)	2005
C.P.C. S.p.A.	Idea marmi S.r.l. - Progetto per un capannone nel comune di Canisi (PA)	2005
C.P.C. S.p.A.	Maugeri Santo - Capannone prefabbricato pluripiano nel comune di Mussomeli (CL)	2005
C.P.C. S.p.A.	Carlo Pellegrino - Ampliamento capannone a Marsala (TP)	2005
C.P.C. S.p.A.	Comat per tecnobat - Edificio industriale a due elevazioni fuori terra	2005
Lombarda Prefabbricati S.p.A.	Amica chips - Capannone a Castiglione delle Stiviere (MN)	2005
Lombarda Prefabbricati S.p.A.	Carnovali - Capannone industriale a Prevalle (BS)	2005
Lombarda Prefabbricati S.p.A.	Fattori S.p.A. - Capannone industriale a Calcinato (BS)	2005
Lombarda Prefabbricati S.p.A.	G.M.P. S.r.l. Miosotis - Capannone industriale a Somma Lombardo (VA)	2005
Lombarda Prefabbricati S.p.A.	La Giovane S.c.a.r.l. - Capannone industriale a Parma (PR)	2005
Lombarda Prefabbricati S.p.A.	Lincar S.r.l. - Capannone industriale a Reggiolo (RE)	2005
Lombarda Prefabbricati S.p.A.	Lizza Costruzioni S.r.l. - Capannone industriale a Castelcovati (BS)	2005
Lombarda Prefabbricati S.p.A.	Polmac S.r.l. - Capannone industriale a Mirandola (MO)	2005
Lombarda Prefabbricati S.p.A.	Simonazzi - Capannone industriale a Marmiolo (MN)	2005
Lombarda Prefabbricati S.p.A.	Terzago Brevetti S.r.l. - Capannone industriale a Gravellona (VE)	2005
Lombarda Prefabbricati S.p.A.	A.C.V. Venegono - Capannone industriale a Venegono (VE)	2005
Lombarda Prefabbricati S.p.A.	Giorgi S.p.A. - Capannone industriale a Torre de Roveri (BG)	2005
Lombarda Prefabbricati S.p.A.	G.M.P. S.r.l. 3C - Capannone industriale a Reggio Emilia (RE)	2005
Lombarda Prefabbricati S.p.A.	G.M.P. S.r.l. MDM - Capannone industriale a Romentino	2005
Lombarda Prefabbricati S.p.A.	Mazzoleni - Scuola materna "Mazzoleni" a Calcinato (BS)	2005
Arch. Musmeci	Progetto di restauro del "Bastione dell'impossibile" (TP)	2005
Industrie Tessili Gulì	Ristrutturazione capannone industriale a Carini (PA)	2005
Sicil tissue	Capannone industriale a Patti (ME)	2005
Mirrione S.p.A.	Capannone industriale ad Alcamo (TP)	2005
Arch. Musmeci	Ristrutturazione di due corpi di fabbrica ad Erice (TP)	2005
C.P.C. S.p.A.	Costa Costruzioni - Edificio industriale nel comune di Patti (ME)	2005
C.P.C. S.p.A.	AL.VI. Costruisce - Capannone prefabbricato a Carini (PA)	2005

Committente	Descrizione	Anno
C.P.C. S.p.A.	Enodoro S.r.l. - Capannone industriale a Marsala (TP)	2005
Comune di Mazara del Vallo (TP)	Mercato del pesce a Mazara del Vallo (TP) – Progetto esecutivo	2005
C.P.C. S.p.A.	Eurocostruzioni S.r.l. - Capannone con soppalco a Castelbuono (PA)	2005
C.P.C. S.p.A.	Martucci S.p.A. - Capannone prefabbricato ad Alcamo (TP)	2005
C.P.C. S.p.A.	Fiorino S.n.c. - Ampliamento di un edificio industriale a Pace del Mela (ME)	2005
C.P.C. S.p.A.	Ciaramitano Gomme S.r.l. - Capannone industriale a Termini Imerese (PA)	2005
C.P.C. S.p.A.	Sagea - Capannone industriale a Carini (PA)	2005
C.P.C. S.p.A.	Galati - Capannone industriale a Carini (PA)	2005
C.P.C. S.p.A.	Mirrione - Capannone a Castelvetrano (TP)	2005
C.P.C. S.p.A.	T.S. S.n.c. Artale - Tettoia in ampliamento ad un edificio industriale ad Alcamo (TP)	2005
Lombarda Prefabbricati S.p.A.	Azienda Agricola Vallicella - Capannone prefabbricato ad uso agricolo a Lugagnano di Sona (VR)	2005
Lombarda Prefabbricati S.p.A.	G.M.P. S.r.l. Autosalone Tedeschi - Capannone prefabbricato ad uso commerciale a Parma (PR)	2005
Lombarda Prefabbricati S.p.A.	Capannone prefabbricato ad uso industriale a Castiglione delle Stiviere (MN)	2005
Lombarda Prefabbricati S.p.A.	Azienda Agricola Corradi Ivani - Capannone prefabbricato ad uso agricolo a Ronco dell'Adige (VR)	2005
Lombarda Prefabbricati S.p.A.	Azienda Agricola Berselli - Capannone prefabbricato ad uso agricolo a Calvisano (BS)	2005
Lombarda Prefabbricati S.p.A.	Bono Imballaggi S.r.l. - Capannone prefabbricato ad uso industriale a Cambiagio (MI)	2005
Lombarda Prefabbricati S.p.A.	Azienda Agricola Campo dei Fiori - Capannone prefabbricato ad uso agricolo a Marcaria (MN)	2005
Lombarda Prefabbricati S.p.A.	Costruzioni Cappellari S.p.A. - Capannone prefabbricato ad uso industriale a Castel Goffredo (MN)	2005
Lombarda Prefabbricati S.p.A.	Azienda Agricola Cortegrande - Capannone prefabbricato ad uso agricolo a Solarolo Rainerio (BS)	2005
Lombarda Prefabbricati S.p.A.	Azienda Agricola Cortegrande - Tegoli di copertura vasca liquami a Solarolo Rainerio (BS)	2005
Lombarda Prefabbricati S.p.A.	G.M.P. S.r.l. Costa Group Italia - Capannone prefabbricato ad uso industriale a Riccò del Golfo (SP)	2005
Lombarda Prefabbricati S.p.A.	Croce Rossa Italiana - Capannone prefabbricato ad uso industriale a Calvisano a (BS)	2005
Lombarda Prefabbricati S.p.A.	G.F. di Giuseppe Fattori - Capannone prefabbricato ad uso industriale a Calcinato (BS)	2005
Lombarda Prefabbricati S.p.A.	Festa Marino S.a.s. - Capannone prefabbricato ad uso industriale a Montichiari (Bs)	2005
Lombarda Prefabbricati S.p.A.	G.M.P. S.r.l. Carrodano Sviluppo - Capannoni prefabbricati ad uso industriale a Carrodano (SP)	2005
Lombarda Prefabbricati S.p.A.	G.M.P. S.r.l. Olfez S.r.l. - Elementi di copertura prefabbricati a Seriate (BG)	2005
Lombarda Prefabbricati S.p.A.	G.M.P. S.r.l. Edilparabianco - Capannone prefabbricato ad uso industriale a Parabiago (MI)	2005
Lombarda Prefabbricati S.p.A.	G.M.P. S.r.l. Costruire Impresa - Capannone prefabbricato ad uso industriale a Ceparana di Follo (SP)	2005
Lombarda Prefabbricati S.p.A.	Il Cavallino S.r.l. - Capannone prefabbricato ad uso industriale a Guanzate (CO)	2005
Lombarda Prefabbricati S.p.A.	Lusigest S.r.l. - Capannone prefabbricato ad uso commerciale a Brescia (BS)	2005
Lombarda Prefabbricati S.p.A.	Monterosa S.r.l. - Capannone prefabbricato ad uso deposito a Varese (VA)	2005
Lombarda Prefabbricati S.p.A.	Officine Sole S.r.l. - Capannone prefabbricato ad uso agricolo a Cilverghe di	2005

Committente	Descrizione	Anno
	Mazzano (Bs)	
Lombarda Prefabbricati S.p.A.	Polis S.r.l. - Capannone prefabbricato ad uso industriale a Montichiari (BS)	2005
Lombarda Prefabbricati S.p.A.	Azienda Agricola Grandini - Capannone prefabbricato ad uso agricolo a Leno (BS)	2005
Lombarda Prefabbricati S.p.A.	Tecno Edilizia S.r.l. - Capannone prefabbricato ad uso industriale a Paitone (BS)	2005
Lombarda Prefabbricati S.p.A.	Arcoplastica S.r.l. - Capannoni industriali ad uso industriale ad Andezeno (TO)	2005
Lombarda Prefabbricati S.p.A.	Arkos S.r.l. Nassi Fabrizio - Pannelli prefabbricati di facciata a Pistoia (PT)	2005
Lombarda Prefabbricati S.p.A.	Coop. C.E.S.I. - Capannone prefabbricato ad uso industriale a Castiglione delle Stiviere (MN)	2005
Lombarda Prefabbricati S.p.A.	Coop. C.E.S.I. - Struttura prefabbricata ad uso alberghiero a Bologna (BO)	2005
Lombarda Prefabbricati S.p.A.	Fabri S.r.l. - Capannone prefabbricato ad uso industriale a Ponte S.Marco (BS)	2005
Lombarda Prefabbricati S.p.A.	Framiva Metalli S.p.a. - Capannone prefabbricato ad uso industriale a Beura Cardezza (VB)	2005
Lombarda Prefabbricati S.p.A.	Romfer S.r.l. - Tettoia prefabbricata ad uso industriale a Rezzato (BS)	2005
C.P.C. S.p.A.	Di Stefano - Capannone a Termini Imerese (PA)	2006
C.P.C. S.p.A.	Sciarrino - Centro Commerciale pluripiano da realizzare nel comune di Carini (PA)	2006
Arch. Abbate	Palestra da realizzare nel plesso scolastico di Partinico (PA)	2006
C.P.C. S.p.A.	General Construction S.r.l. - Pontile presso il porto di Stromboli (ME)	2006
C.P.C. S.p.A.	Autotrasporti Dara Tommaso - Elementi prefabbricati per la realizzazione di un Edificio industriale nel comune di Alcamo (TP)	2006
Fiorello Pierina	Centro commerciale/industriale per la produzione di camicie a Carini (PA)	2006
Lombarda Prefabbricati S.p.A.	G.M.P. S.r.l. - Capannone industriale in Budrio (BO)	2006
C.P.C. S.p.A.	Progetto Contract S.r.l. - Capannone industriale a Carini (PA)	2006
Arch. Renda - Orto di Ballo	Piazza in ex Cava travertino in Alcamo (TP)	2006
Lombarda Prefabbricati S.p.A.	La Giovane - Palazzina uffici prefabbricati a Parma (PR)	2006
C.P.C. S.p.A.	DS Italia S.n.c. - Capannone industriale a Palermo	2006
C.P.C. S.p.A.	DS Italia S.n.c. - Palazzina uffici	2006
C.P.C. S.p.A.	Bama Distribuzione S.n.c. - Capannone industriale ad Alcamo (TP)	2006
Grandi Costruzioni	Capannone in ampliamento a Carini (PA)	2006
C.P.C. S.p.A.	Arpia Costruzioni - Impalcati da ponte	2006
C.P.C. S.p.A.	Riolo Nicolò S.p.a. - Capannone pluripiano a Palermo (PA)	2006
C.P.C. S.p.A.	Maenza - Centro Commerciale a Borgetto (PA)	2006
C.P.C. S.p.A.	Il Rubino S.c.a.r.l. - Capannone industriale a Palermo (PA)	2006
C.P.C. S.p.A.	Radosta Chinzi Vincenzo - Elementi prefabbricati per la realizzazione di un edificio industriale nel comune di Castelvetro (PA)	2006
C.P.C. S.p.A.	Madonia Ciro - Elementi prefabbricati per la realizzazione di un edificio industriale nel comune di Palermo (PA)	2006
C.P.C. S.p.a	Cooperativa CEA - Edificio prefabbricato da destinare al trattamento terziario delle acque reflue del depuratore di Marsala	2006
Lombarda Prefabbricati S.p.A.	Euroedile S.r.l. - Disegno elementi prefabbricati capannone industriale a Piedimulera (VB)	2006
Lombarda Prefabbricati S.p.A.	Pistoni S.r.l. - Disegni elementi prefabbricati capannone industriale a Castelgoffredo (MN)	2006
C.P.C. S.p.a.	Progetto Legno S.r.l. - Edificio industriale nel comune di Termini Imerese (PA)	2006
C.P.C. S.p.a.	Sidermetal - Elementi prefabbricati per la realizzazione di una recinzione nella	2006

Com mittente	Descrizione	Anno
	zona industriale nel comune di Carini (Pa)	
C.P.C. S.p.A.	Tumbarello - Elementi prefabbricati per la realizzazione di 2 edifici commerciali con annesso soppalco a Petrosino (TP)	2006
C.P.C. S.p.A.	Coop. C.E.L.I. - Pannelli di facciata per centro direzionale FF.SS. A Palermo (PA)	2006
C.P.C. S.p.A.	Realizzazione di muri di sostegno e vasca per riserva idrica nel comune di Scillato (PA)	2006
C.P.C. S.p.A.	Tecnicomar S.r.l. - Capannone per la costruzione di dissalatori nel comune di Marsala(TP)	2006
C.P.C. S.p.A.	Mediterranea Immobiliare - Realizzazione di muri di sostegno e vasca per riserva idrica nel comune di Scillato (PA)	2006
Ing. Gianfranco Todaro	Ing. Gianfranco Todaro - Modellazione strutturale del ponte sul fiume Forgia sulla S.P. n. 18 Bonagia – Custonaci (TP)	2006
Arch. Floriana Coci	Capannoni al porto di Trapani (TP)	2006
C.P.C. S.p.A.	Tecnopali S.r.l. – Capannone industriale nel comune di Menfi (AG)	2006
Arch. Mannino	Caserma carabinieri - Realizzazione della caserma dei carabinieri nel comune di Carini (PA)	2006
Fiorello Pierina	Realizzazione di un edificio industriale a Carini (PA)	2006
VI.BA. S.r.l.	VI. BA. S.r.l. - Realizzazione di uno stabilimento industriale per la produzione di manufatti in cemento nel comune di Carini (PA)	2006
C.P.C. S.p.A.	S.I.S. S.p.A. - Tranvia a Palermo – Deposito "Roccella"	2006
C.P.C. S.p.A.	Guadagni - Capannone a Caltanissetta (CL)	2006
C.P.C. S.p.A.	LIDL - Realizzazione di un punto vendita a Catania (CT)	2006
C.P.C. S.p.A.	8° Ampliamento - Realizzazione copertura zona stoccaggio (PA)	2006
C.P.C. S.p.A.	Guggino Costruzioni S.a.s - Realizzazione di un ponticello nel comune di Mistretta (ME)	2006
C.P.C. S.p.A.	Protedit Italia S.r.l. - Realizzazione di un Edificio industriale con soppalco a Cinisi (PA)	2006
C.P.C. S.p.A.	Vincenzo Caruso - Realizzazione di un edificio industriale a Carini (PA)	2006
C.P.C. S.p.A.	Pio Guaraldo S.p.A. - Realizzazione di un impalcato di prima categoria el comune di Sciacca (AG)	2006
C.P.C. S.p.A.	Deal Security Impianti S.r.l. - Realizzazione di un Edificio industriale con corpo uffici, sopp. Interno e tettoia copertura a Carini (PA)	2006
Cataldo Maria	Lottizzazione contrada Sotto Capaci a Capaci (PA)	2006
C.P.C. S.p.A.	Elauto S.p.A. – Capannone da adibire a concessionaria auto nel comune di Capaci (PA)	2006
C.P.C. S.p.A.	Energy Project S.r.l. – Capannone industriale a Mussomeli (CL)	2007
Lombarda Prefabbricati S.p.A.	Garda Re S.p.A. - Realizzazione di un capannone ad uso industriale/artigianale a Verona (VR)	2007
C.P.C. S.p.A.	I.C.E. S.r.l. - Realizzazione di un edificio da destinare ad attività commerciale	2007
C.P.C. S.p.A.	Valenti Giuseppe - Realizzazione di un Edificio da destinare alla lavor. e commerc. di piante nel comune di Marsala (TP)	2007
C.P.C. S.p.A.	Magit S.n.c. - Realizzazione di un Edificio commerciale nel comune di Mazara del Vallo (TP)	2007
C.P.C. S.p.A.	Placa Piero - Realizzazione di una struttura prefabbricata a più piani da destinare ad attività industriale nel comune di Collesano (PA)	2007
C.P.C. S.p.A.	Medigraf - Realizzazione di un Edificio commerciale nel comune di Carini (PA)	2007
C.P.C. S.p.A.	Eurovega - Realizzazione di due Edificio industriali da adibire a magazzini di stoccaggio da realizzarsi presso l'aeroporto Falcone – Borsellino (PA)	2007
C.P.C. S.p.A.	Di Stefano - Realizzazione Di un Edificio industriale con annesso soppalco, in ampliamento a quello esistente, nel comune di Termini Imerese (PA)	2007

Committente	Descrizione	Anno
C.P.C. S.p.A.	Supermercato TREC – Realizzazione di un edificio commerciale su due elevazioni nel comune di Carini- Contrada Foresta (PA)	2007
C.P.C. S.p.A.	Tecnis S.p.A. - Realizzazione di pannelli prefabbricati in c.a.v. per il tamponamento esterno del costruendo "Ospedale Umberto I" a Enna (EN)	2007
C.P.C. S.p.A.	Navigation Realizzazione di due edifici da destinare ad attività artigianale nel comune di Mazara del Vallo (TP)	2007
C.P.C. S.p.A.	Mirto Giacomo – Capannone ad uso commerciale nel comune di San Cipirello (PA)	2007
C.P.C. S.p.A.	Aster – Capannoni industriali a Marsala (TP)	2007
C.P.C. S.p.A.	Ferdico - Realizzazione di un Edificio industriale con annesso piano interrato e muri di sostegno sito nel comune di Carini (PA)	2007
C.P.C. S.p.A.	Fimat	2007
C.P.C. S.p.A.	Nicolò Riolo S.p.a. - Tegoli TT Hangar	2007
C.P.C. S.p.A.	Sanfratello Costruzioni - Realizzazione di un complesso industriale a Brancaccio (PA)	2007
CREDEM S.p.A.	Consulenza tecnica per lavori nella filiale di Corleone (PA)	2007
C.P.C. S.p.A.	Castrovinci - Realizzazione della recinzione della palestra comunale di Trabia (PA)	2007
C.P.C. S.p.A.	V. & V. S.r.l. - Realizzazione di un complesso produttivo da adibire ad attività artigianale in contrada Pufara Custonaci (TP)	2007
Lombarda Prefabbricati S.p.A.	Framiva metalli S.p.A. - Realizzazione di un capannone industriale a Beura Cardezza (VB)	2007
Ing Luigi Bosco	Realizzazione del centro commerciale ETNEO a Gravina (CT)	2007
C.P.C. S.p.A.	Cantine Sociali Altobelice – Capannone a San Cipirello (PA)	2007
Preloco Italia S.r.l.	Mediterraneo Investiments – Ampliamento capannone esistente	2007
Lombarda Prefabbricati S.p.A.	Lombardi S.p.A.	2007
C.P.C. S.p.A.	I.P.L. S.r.l. - Capannone industriale a Termini Imerese (PA)	2007
C.P.C. S.p.A.	Sigenco - Impalcato da ponte a Sciacca (AG)	2007
Co.ge.bo	Co.ge.bo - Impianto frantumazione inerti	2007
Cataldo Pietro, Emiliano, Antonio	Lottizzazione in località Morgana nel comune di Capaci (PA)	2007
C.P.C. S.p.A.	Di Piazza Vito - Realizzazione di 3 impalcato di 1° categoria sulla S.P. Favara – Naro (AG)	2007
C.P.C. S.p.A.	Europa S.r.l. - Realizzazione Edificio industriale con annesso soppalco interno nel comune di San Giuseppe Jato (PA)	2007
Lombarda Prefabbricati S.p.A.	Trento strade - Realizzazione Edificio commerciale a Trento (TN)	2007
Edilmetal System	Ampliamento capannone ind. a Carini (PA)	2007
C.P.C. S.p.A.	Medic Air - Edificio industriale con soppalco intermedio nel comune di Termini Imerese (PA)	2007
C.P.C. S.p.A.	Verga Costruzioni - Impalcato stradale di 1° categoria	2007
Pistone S.r.l.	Ampliamento edificio commerciale a Carini (PA)	2007
Lombarda Prefabbricati S.p.A.	Cantine Radaelli - Edificio commerciale a Trento (TN)	2007
C.P.C. S.p.A.	Persian System S.r.l. - Edificio industriale a Valledlunga Pratameno (CL)	2007
C.P.C. S.p.A.	M.C.S. S.r.l. di Vinci Calogero - Edificio industriale con annesso soppalco interno nel comune di Camastra (AG)	2007
C.P.C. S.p.A.	Giusylenia - Impalcato da ponte a Raffadali (AG)	2007
C.P.C. S.p.A.	Narcisi Domenico - Edificio industriale nel comune di Cammarata (AG)	2007
Ing. Mandarano	Centro commerciale "I Saraceni" a Carini (PA)	2008

Committente	Descrizione	Anno
Lombarda Prefabbricati S.p.A.	G.M.P. S.r.l. Maxi Sport - Capannone prefabbricato ad uso industriale in Carvico (BG)	2008
Lombarda Prefabbricati S.p.A.	Vulcania S.r.l. - Edificio prefabbricato ad uso industriale in Montichiari (BS)	2008
Lombarda Prefabbricati S.p.A.	O.M.L. S.r.l.- Edificio prefabbricato ad uso industriale in Mezzano (BS)	2008
C.P.C. S.p.A.	Pegaso S.r.l – Centro commerciale a Patti (ME)	2008
Lombarda Prefabbricati S.p.A.	Bosnasco S.r.l. – Capannone industriale a Bosnasco (PV)	2008
C.P.C. S.p.A.	Archimede S.r.l. - Edificio industriale pluripiano a Petrosino (TP)	2008
Prelco Italia S.r.l.	Autoindustriale S.r.l. - Capannone pref. ad uso industriale sito a Brambate (BG)	2008
C.P.C. S.p.A.	Tecnicon - Realizzazione di n. 4 travi per impalcato stradale in contrada Tumarrano nel comune di Cammarata.	2008
Lombarda Prefabbricati S.p.A.	Garda Re S.p.A. - Ampliamento	2008
C.P.C. S.p.A.	Euroimballagi – Capannone industriale a Cinisi (PA)	2008
C.P.C. S.p.A.	Oleifici Barbera – Capannone industriale a Custonaci (TP)	2008
Lombarda Prefabbricati S.p.A.	Vulcania S.r.l. - Edificio prefabbricato ad uso industriale in Montichiari (BS)	2008
C.P.C. S.p.A.	Airò Farulla - Travi per impalcato di 1° categoria per il collegamento della strada Caltabellotta – Sciacca (AG)	2008
Lombarda Prefabbricati S.p.A.	Padania alimenti - Edificio prefabbricato a Casalmaggiore (CR)	2008
Lombarda Prefabbricati S.p.A.	Costruzioni Cappellari S.p.A. - Edificio prefabbricato a Castelgoffredo (MN)	2008
C.P.C. S.p.A.	Mobilificio Toto - Edificio Commerciale con soppalco a Castelvetro (TP)	2008
Prelco Italia S.r.l.	Grond Plast F1 - Capannone industriale sito a Montichiari (BS)	2008
C.P.C. S.p.A.	Ice Cube Impianti S.r.l. - Edificio industriale con annessa palazzina uffici su due elevazioni a Termini Imerese (PA)	2008
Lombarda Prefabbricati S.p.A.	Immobiliare Goito – Capannone industriale a Cerro Maggiore (MI)	2008
Vi.ba Costruzioni	Stabilimento per lavorazione di prodotti ortofrutticoli	2008
C.P.C. S.p.A.	Impresa Ciravolo - Realizzazione di un edificio commerciale pluripiano con annesso soppalco a Palermo (PA)	2008
Lombarda Prefabbricati S.p.A.	G.M.P. S.r.l. CGT – Capannone industriale ad uso logistico a Bolgare (BG)	2008
Lombarda Prefabbricati S.p.A.	Domus – Edificio commerciale/abitativo in S. Giorgio di Mantova (MN)	2008
Lombarda Prefabbricati S.p.A.	Unione Immobiliare – Capannone industriale in Flero (BS)	2008
C.P.C. S.p.A.	Bombaci - Realizzazione di 2 edifici industriali nel comune di Castellamare (TP)	2008
C.P.C. S.p.A.	Corecos - Realizzazione di una copertura per uno stabilimento da adibire a frantoio in contrada Rumena/forgia a Custonaci (TP)	2008
C.P.C. S.p.A.	Edilpa - Realizzazione struttura vendita nel comune di Palermo (PA)	2008
C.P.C. S.p.A.	Certificazione energetica pannelli	2008
Lombarda Prefabbricati S.p.A.	Immobiliare 81 – Capannone industriale a Castenedolo (BS)	2008
C.P.C. S.p.A.	Costa Giuseppe – Centro Commerciale a Bolognetta (PA)	2008
C.P.C. S.p.A.	Gima - Punto vendita LIDL ad Alcamo (TP)	2008
Lombarda Prefabbricati S.p.A.	Immobiliare Futura – Capannone industriale in Merate (LC)	2008
Lombarda Prefabbricati S.p.A.	G.M.P. S.r.l. Co.fi.m. - Capannone industriale a Granoro (NO)	2008
Lombarda Prefabbricati S.p.A.	Palazzani - Capannone industriale a Corzano (BS)	2008
C.P.C. S.p.A.	I.P.L. S.r.l. - Ampliamento capannone industriale a Termini Imerese (PA)	2008
Lombarda Prefabbricati S.p.A.	Oldrati S.p.A. - Capannone prefabbricato ad Adro (BS)	2008
C.P.C. S.p.A.	Alia Fuoristrada – Capannone da destinare ad officina ad Alia (PA)	2008
C.P.C. S.p.A.	Progetto Contract – Capannone industriale a Termini Imerese	2008
Prelco Italia S.r.l.	Carrodano Sviluppo – Capannoni industriali a Carrodano (SP)	2008

Committente	Descrizione	Anno
Prelco Italia S.r.l.	Emiliana imballaggi – Capannone ad uso artigianale a Fabrico (RE)	2008
C.P.C. S.p.A.	S.I.S. - Tranvia Palermo – Deposito “Leonardo da Vinci” (PA)	2008
C.P.C. S.p.A.	Constructa plus – Capannone ad uso commerciale nel comune di Valledolmo (PA)	2008
C.P.C. S.p.A.	Leone-Evola - Edificio da adibire ad attività artigianale nel comune di Cinisi (PA)	2008
C.P.C. S.p.A.	Lincoln - Realizzazione copertura del corpo Auditorium e tribuna spettatori in un complesso scolastico a Palermo (PA)	2008
Lombarda Prefabbricati S.p.A.	Immob. Lorenza – Capannone industriale a Robecchetto con Induno (MI)	2008
Prelco Italia S.r.l.	G.M.P. S.r.l. Fadeka – Capannone industriale in Stabio (Svizzera)	2008
Mariangela S.r.l.	Progettazione strutturale di n. 4 immobili nel comune di Carini (PA)	2008
C.P.C. S.p.A.	Coop. C.E.S.I. – Rielaborazione strutturale del Centro Commerciale “I SARACENI” a Carini (PA)	2008
Dolce Carollo S.r.l.	Ampliamento Edificio industriale a Carini (PA)	2009
Torriglione S.r.l.	n. 3 piani di lottizzazione convenzionata a Capaci (PA)	2009
Bianco Prefabbricati S.r.l.	Ristrutturazione di uno stabilimento industriale a Mazara	2009

ALCUNE REALIZZAZIONI
Some productions